

Sitzung der Konzeptgruppe Wasser Integrales Monitoring NRW

19.04.2024

Dr. M. Denneborg & Dr. U. Boester

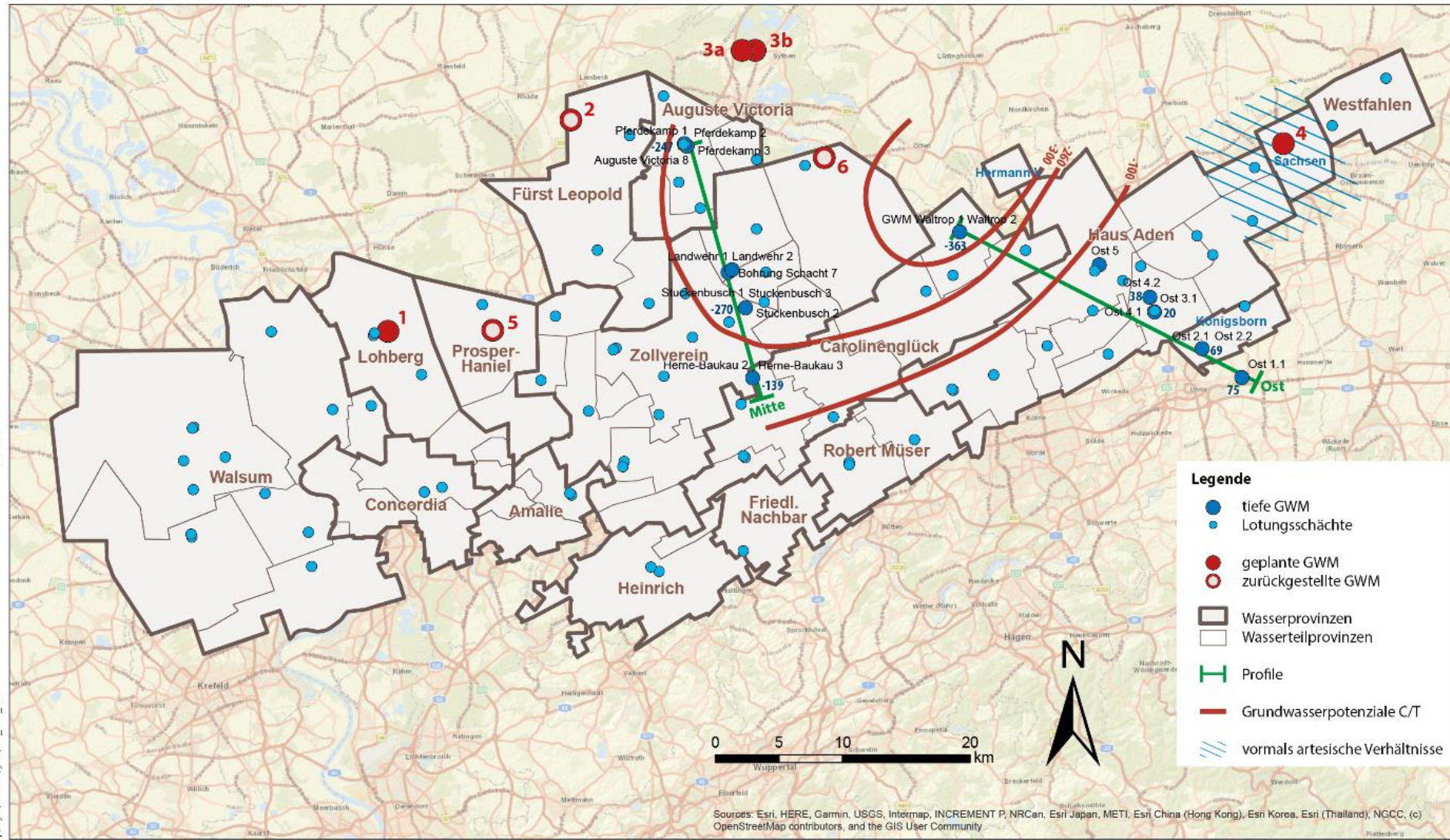
- 1. Entwurf: 14.06.2023
- Rückmeldungen Konzeptgruppe: BDEW, LANUV, GD NRW: Juli/August 2023
- Fachlicher Austausch mit LANUV und GD NRW: 29.01.2024
- 2. Entwurf: 18.04.2024

Kernaussagen sind gleich geblieben

- Hypothesen zum Systemverständnis
 - Durchlässigkeit Cenoman / Turon (C/T)
 - Potentialverteilung im C/T (vor Bergbau / heute / Zukunft)
 - Herkunft des Grubenwassers
- Tiefe Grundwasserkörper (tGWK)
 - Beschreibung (Basis GD NRW)
 - Betroffenheit Grubenwasseranstieg
- Empfehlung für tiefe GwMessstellen
 - Priorisierung (4 sofort; 3 später)
- Empfehlung numerisches Konzeptmodell

Relevante Veränderungen

- Ergänzende Ausführungen in Kapitel 1
- Zusätzliche Datenquellen
 - Grundwasserentnahmen / Nutzungen
 - Historischer Bergbau (Grullbad, Zeche Hansa)
 - Verbreitung, Eigenschaften der geologischen Formationen
- Vereinheitlichung geologischer Bezeichnungen
- Anpassung von Literaturverweisen und Formulierungen



11.02.2024
p:\sight\multimed\gwm\kbb_karte_01.a

