

# Integrales Monitoring Regionalgruppe Ruhr

Aktuelle Situation der Betriebe der ZWH Robert Müser, ZWH Friedlicher Nachbar, ZWH Heinrich, und laufende Monitoringmaßnahmen in den Bereichen Robert Müser, Friedlicher Nachbar und Heinrich

21.03.2023

# Top 4 Laufende Monitoringmaßnahmen

Aktuelle Situation der Betriebe  
Beitrag der RAG AG

# Wasserprovinzen

## Grubenwasserkonzept Ruhrrevier



# Zentrale Wasserhaltung Robert Müser



## Betriebsaufnahme als Zentrale Wasserhaltung: 1968

- Pump-/Annahmehöhe -445m NHN

## Überführung in Abschlussbetriebsplan:

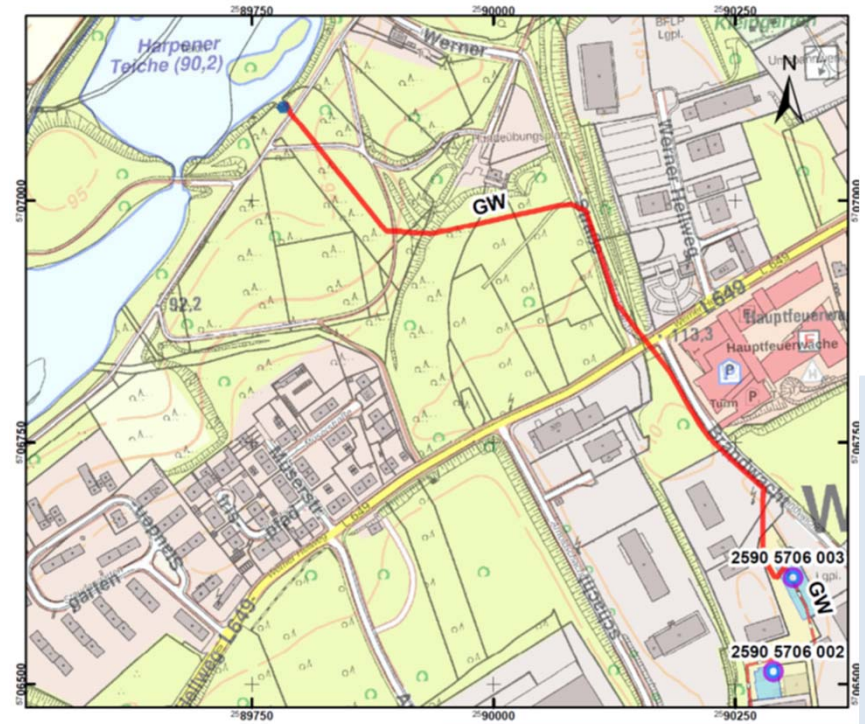
- Zulassung: April 2020

## Wasserrechtliche Erlaubnis:

- 26. Mai 2021 (Az.: 61r13-7-1-4)
- Heben und Einleiten von 14 Mio. m<sup>3</sup>/Jahr Grubenwasser in die Harpener Teiche
- Durchschnittliche Einleitmenge 2010 bis 2021: 7,8 Mio. m<sup>3</sup>/Jahr
- Frist: 31.12.2023
- Verlängerung beantragt und im Verfahren

## Erlaubnisverfahren mit gemeinsamer UVP für alle drei Ruhr-Standorte:

- Planerische Mitteilung vom 28.09.2020
- Beteiligung und Scoping abgeschlossen im Dezember 2021
- Neu zu beantragende Menge 9,8 Mio. m<sup>3</sup>/Jahr inkl. Sicherheitszuschlag
- Antragstellung noch in 2023



# Zentrale Wasserhaltung Friedlicher Nachbar



## Betriebsaufnahme als Zentrale Wasserhaltung: 1969

- Pump-/Annahmehöhe -175m NHN bis -160m NHN

## Überführung in Abschlussbetriebsplan:

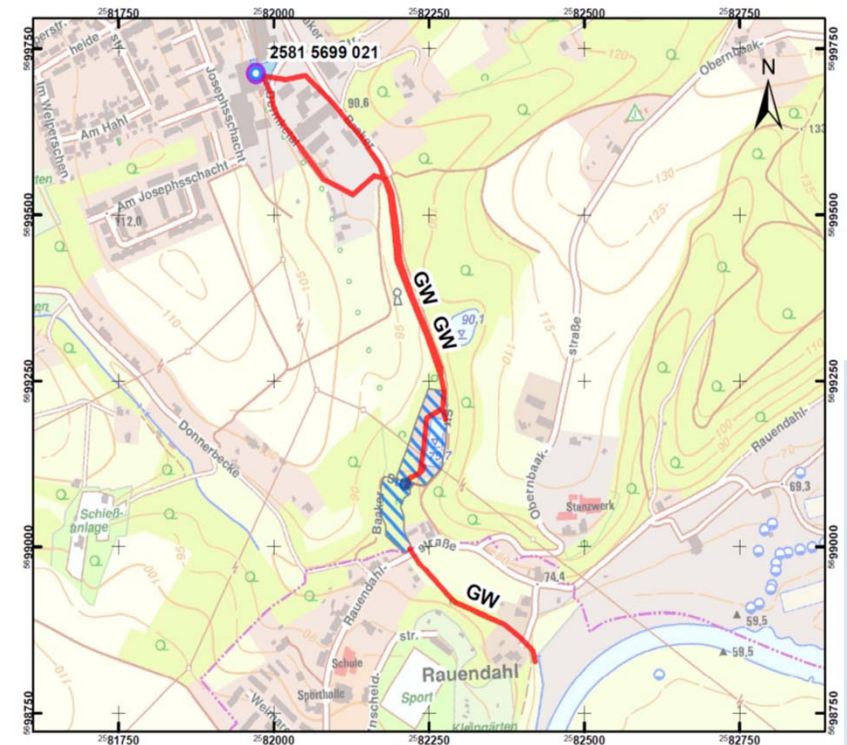
- Zulassung: November 2019
- Auf Grundlage des im Februar 2015 zugelassenen Sonderbetriebsplans wird die Wasserhaltung zur Brunnenwasserhaltung umgebaut

## Wasserrechtliche Erlaubnis:

- 25. Mai 2021 (Az.: 61f10-7-1-1)
- Heben und Einleiten von 13,14 Mio. m<sup>3</sup>/Jahr Grubenwasser in den Rauendahler Bach
- Durchschnittliche Einleitmenge 2010 bis 2021: 6,2 Mio. m<sup>3</sup>/Jahr
- Frist: 31.12.2023
- Verlängerung beantragt und im Verfahren

## Erlaubnisverfahren mit gemeinsamer UVP für alle drei Ruhr-Standorte:

- Planerische Mitteilung vom 28.09.2020
- Beteiligung und Scoping abgeschlossen im Dezember 2021
- Neu zu beantragende Menge 8,3 Mio. m<sup>3</sup>/Jahr inkl. Sicherheitszuschlag
- Antragstellung noch in 2023



# Zentrale Wasserhaltung Heinrich

## Betriebsaufnahme als Zentrale Wasserhaltung: 1968

- Pump-/Annahmehöhe -480m NHN

## Überführung in Abschlussbetriebsplan:

- Zulassung: Dezember 2019
- ABP-Ergänzung geplant für ein optimiertes Grubenwasserniveau, Prüfung noch nicht abgeschlossen

## Wasserrechtliche Erlaubnis:

- 03. Mai 2021 (Az.: 61h15-7-1-16)
- Heben und Einleiten von 38 Mio. m<sup>3</sup>/Jahr Grubenwasser in die Ruhr
- Durchschnittliche Einleitmenge 2010 bis 2021: 13,8 Mio. m<sup>3</sup>/Jahr
- Frist: 31.12.2023
- Verlängerung beantragt und im Verfahren

## Erlaubnisverfahren mit gemeinsamer UVP für alle drei Ruhr-Standorte:

- Planerische Mitteilung vom 28.09.2020
- Beteiligung und Scoping abgeschlossen im Dezember 2021
- Neu zu beantragende Menge 18,0 Mio. m<sup>3</sup>/Jahr inkl. Sicherheitszuschlag
- Antragstellung noch in 2023



# Top 4 Laufende Monitoringmaßnahmen

Themenblock Ausgasung  
Beitrag der RAG AG

# Ausgasungen Bereich Regionalgruppe Ruhr



## Derzeitiges Messprogramm:

- Unabhängig von einem Grubenwasseranstieg wird flächendeckend ein Monitoring von Tagesöffnungen der RAG durchgeführt
- Ca. 4.640 abgeworfene Schächte (NRW)
- Ca. 5.300 Befahrungen in 2022 an RAG-eigenen Schächten

## Vorschlag zur Bewertung des Zustandes:

- Nach derzeitigem Stand normal

## Maßnahmen RAG AG:

- Keine Maßnahmen erforderlich





# Top 4 Laufende Monitoringmaßnahmen

Themenblock Wasser  
Beitrag der RAG AG

# Wasser Bereich Regionalgruppe Ruhr



## Hydrochemie:

- Grubenwassermonitoring im Rahmen der Selbstüberwachung der RAG (OW-Mst. 05-000-0005, 05-000-0011, 05-000-0014)
- Gemäß Parameterkatalog der jeweiligen Anlage 1 der wasserrechtlichen Erlaubnis
- Rhythmus: vierteljährlich
- Ergebnisse sind der Überwachungsbehörde mitzuteilen

## Grubenwasserstände:

- Betrieb seit 1968 (HE), 1969 (FN), 1968 (RM)
- Kein Grubenwasseranstieg

## Vorschlag zur Bewertung des Zustandes:

- Nach derzeitigem Stand normal

## Maßnahmen RAG AG:

- Keine Maßnahmen erforderlich

	Robert Müser	Friedlicher Nachbar	Heinrich
Datum	16.11.2022	16.11.2022	16.11.2022
pH	7,98	8,2	8,30
elektrische Leitfähigkeit [µS/cm]	6320	2670	1660
Kalium [mg/L]	22	20	13
Calcium [mg/L]	118	89	66
Magnesium [mg/L]	46	44	24
Natrium [mg/L]	1130	482	283
Chlorid [mg/L]	1530	339	168
Sulfat [mg/L]	82,3	234	130
Hydrogenkarbonat [mg/L]	978	798	610
Barium [mg/L]	2,7	0,11	0,17
Eisen [mg/L]	0,055	2,5	0,34
Strontium [mg/L]	5,4	1,5	1,3
Bromid [mg/L]	4,1	<1	<1

# Messstellen im Auenbereich

- **OW-Mst. 05-0003 - 05-0016**  
05-0005, -11, -14 und (-16) Grubenwassereinleitungen  
ansonsten OW-Zustands-Messstellen (LANUV)  
**GW-Mst. 05-0017 - 05-0019**  
Lage weit außerhalb der Auenbereiche

- Gutachterliche Bearbeitung im Rahmen des Wasserrechtsantrags Ruhr unter Berücksichtigung der OW-Zustands-Messstellen
- Berücksichtigung der Bereiche der Trinkwassergewinnung



**Glückauf!**

