



TOP 4 – Bericht aus UAG Daten – Beitrag LANUV

Stand der Arbeiten zur Einbindung von Messstellen (Schächte, Lotungen usw.)
der RAG in Hygris C / ELWAS-WEB

Einspielung von Messstellen in HygrisC

Stammdaten zu RAG-Messstellen wurden übergeben

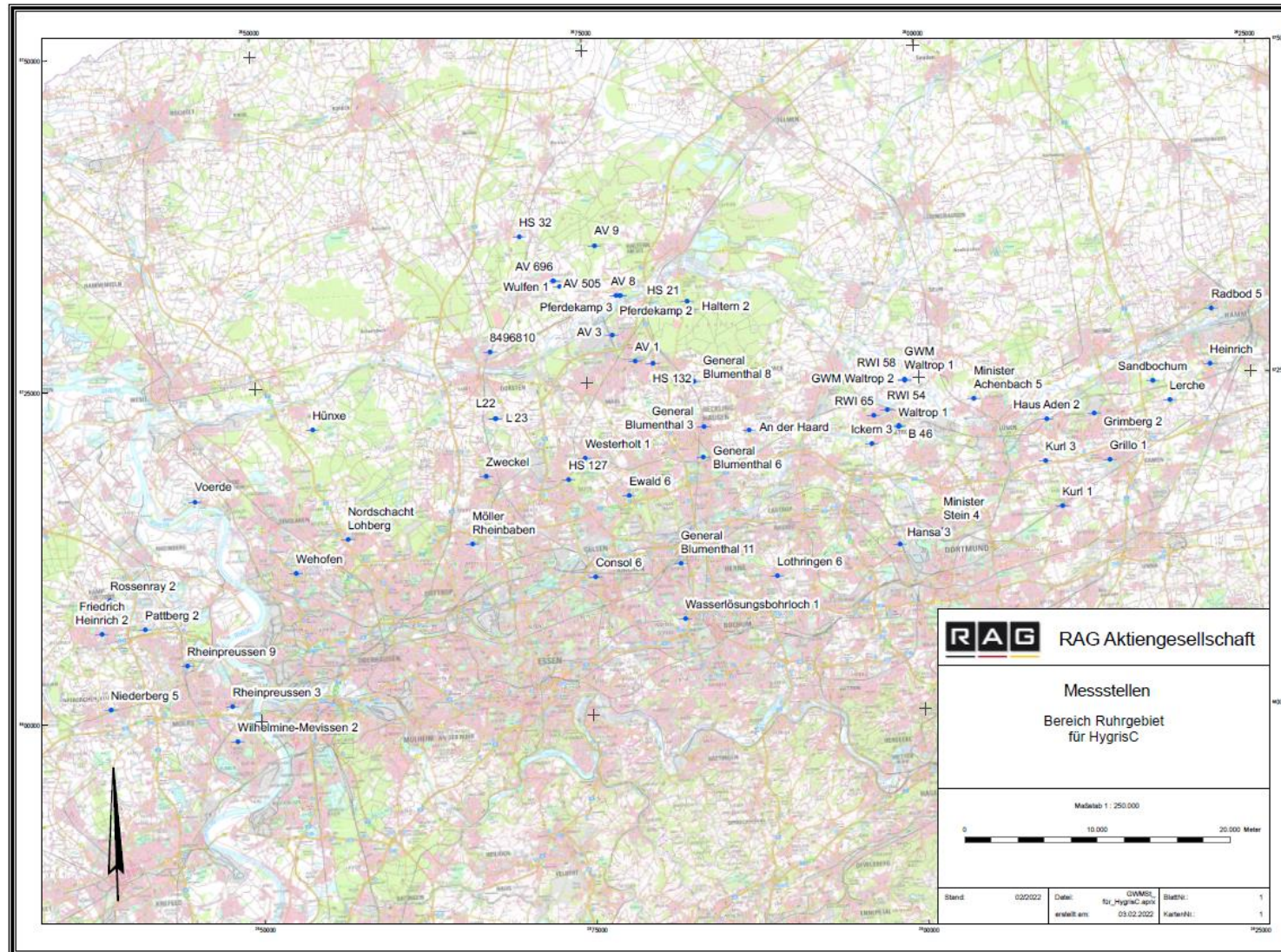
Aktuell: Plausibilitäts-Prüfung vor Einspielung

- Im Ruhrrevier 60 Messstellen, davon
 - 8 Landes-Grundwasser-Messstellen (bereits in HygrisC/ELWAS web)
 - 42 neu einzuspielende Bergbauschächte
 - 10 neu einzuspielende Grundwasser-Messstellen
- In Ibbenbüren 55 Messstellen, davon
 - 10 Landes-Grundwasser-Messstellen (bereits in HygrisC/ELWAS web)
 - 6 neu einzuspielende Bergbauschächte
 - 39 neu einzuspielende Grundwasser-Messstellen
- Namen der neu einzuspielenden Messstellen wird zur Auffindbarkeit mit „RAG“ beginnen

```
K05099905N 001 +00000001011900119300*  
K05099905N 002 +00796001011900*  
K05099905N 003 06666*  
K05099905N 004 RAG Minister Stein 4*  
K05099905N 010 32393515*  
K05099905N 011 5711757*  
K05099905N 022 13*  
K05099905N 024 05*  
K05099905N 052 53*  
K05099905N 056 01011900*  
K05099905N 071 6*  
K05099905N 125 1*  
K05099905N 128 1*  
K05099906N 001 +00000001011900041300*  
K05099906N 002 +00676001011900*  
K05099906N 003 06666*  
K05099906N 004 RAG Kur1 1*  
K05099906N 010 32402562*  
K05099906N 011 5713014*  
K05099906N 022 13*  
K05099906N 024 05*  
K05099906N 052 53*  
K05099906N 056 01011900*  
K05099906N 071 6*  
K05099906N 125 1*  
K05099906N 128 1*  
K06099901N 001 +00464901012022107500*  
K06099901N 002 +00455001012022*  
K06099901N 003 06666*  
K06099901N 004 RAG Wulfen 1*  
K06099901N 010 32365746*  
K06099901N 011 5731727*  
K06099901N 022 13*  
K06099901N 024 02*  
K06099901N 052 53*
```

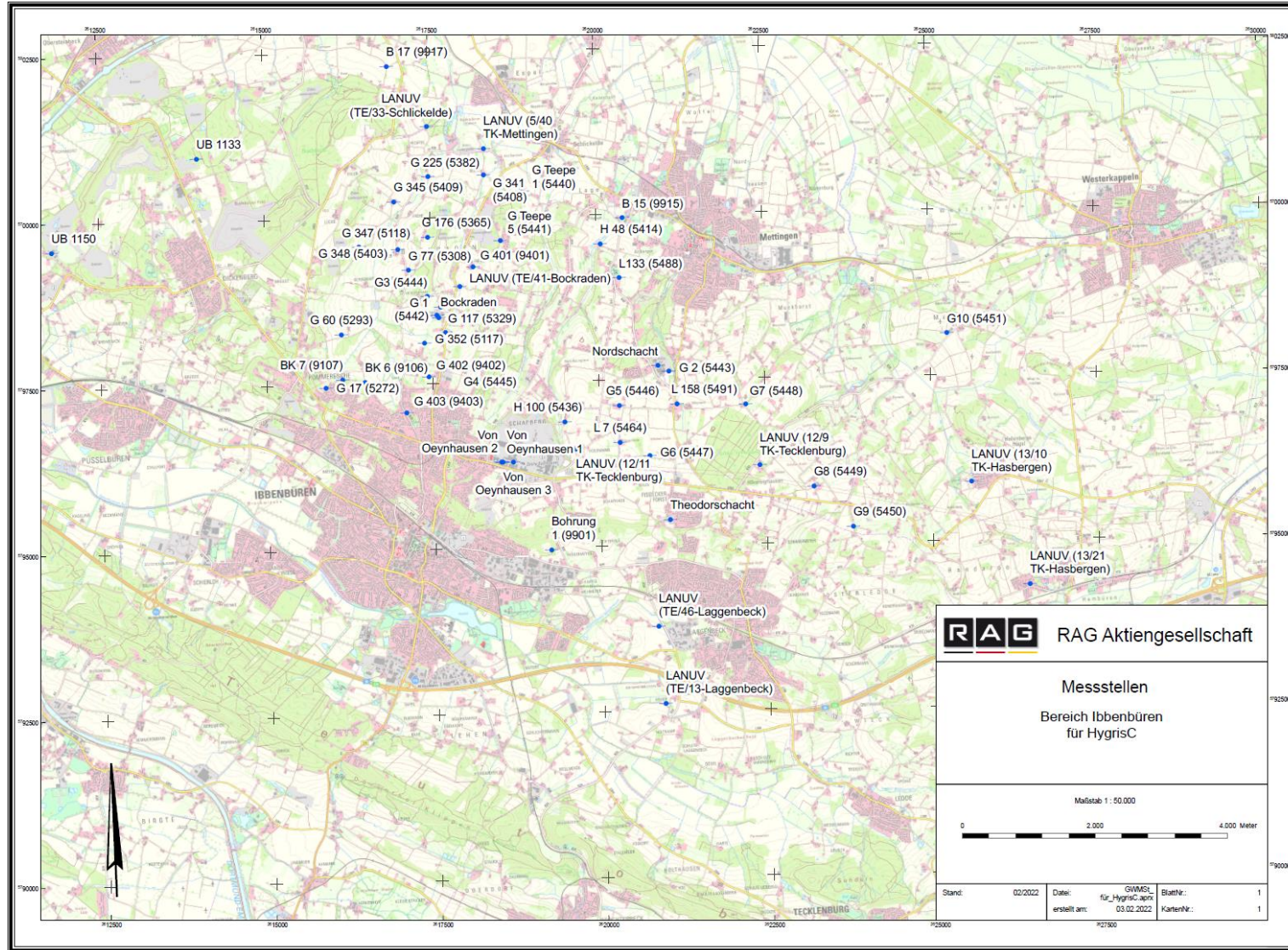

Einspielung von Messstellen in HygrisC / ELWAS web

Bergbauschächte und Grundwassermessstellen im Ruhrrevier



Einspielung von Messstellen in HygrisC / ELWAS web

Bergbauschächte und Grundwassermessstellen in Ibbenbürener Revier



Einspielung von Messstellen in HygrisC

„Vereinbarung über die Bereitstellung von Grundwasserdaten“ in Finalisierung

Hiervon ausgehend wird

zwischen dem Land Nordrhein-Westfalen,
vertreten durch das Landesamt für Natur, Umwelt und Verbraucherschutz
Nordrhein-Westfalen (LANUV NRW),

und der RAG AG

folgende

V E R E I N B A R U N G

über die Bereitstellung von Grundwasserdaten geschlossen.

§ 1 Gegenstand der Vereinbarung

Gegenstand der Vereinbarung ist

- die Zurverfügungstellung von Daten zu Grundwassermessstellen, Lotungschächten und Quellen, die zum abschlussbetriebsplanbezogenen Messpro-

- ...Rückmeldung des LANUV an RAG ausstehend

Einspielung von Messstellen in HygrisC / ELWAS web

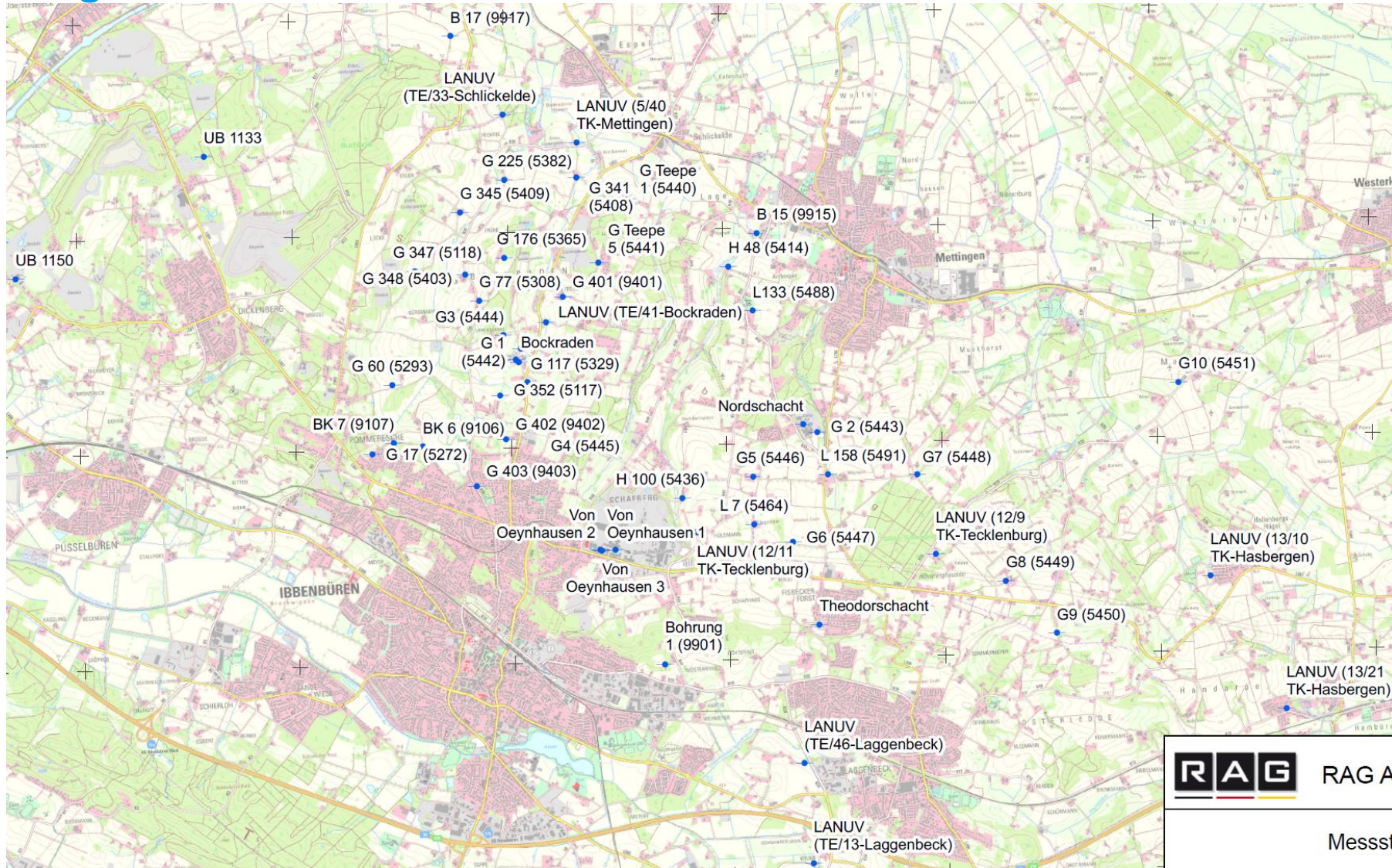
„Ausblick“:

- Abschluss der „Vereinbarung über die Bereitstellung von Grundwasserdaten“
- Faktische Einspielung der Stammdaten
- Erstmalige sowie regelmäßige Einholung und Einspielung der Wasserstands-Daten sowie Probenahme- und Analysen-Daten
- Aufseiten der RAG Schnittstellen werden zum Datenübertrag werden dauerhaft eingerichtet, sodass neu zu aufzunehmende Messstellen ebenfalls ad hoc übertragen werden können
- Verbesserung der Auffindbarkeit in ELWAS web



Einspielung von Messstellen in HygrisC / ELWAS web

Bergbauschächte und Grundwassermessstellen in Ibbenbürener Revier



Messst