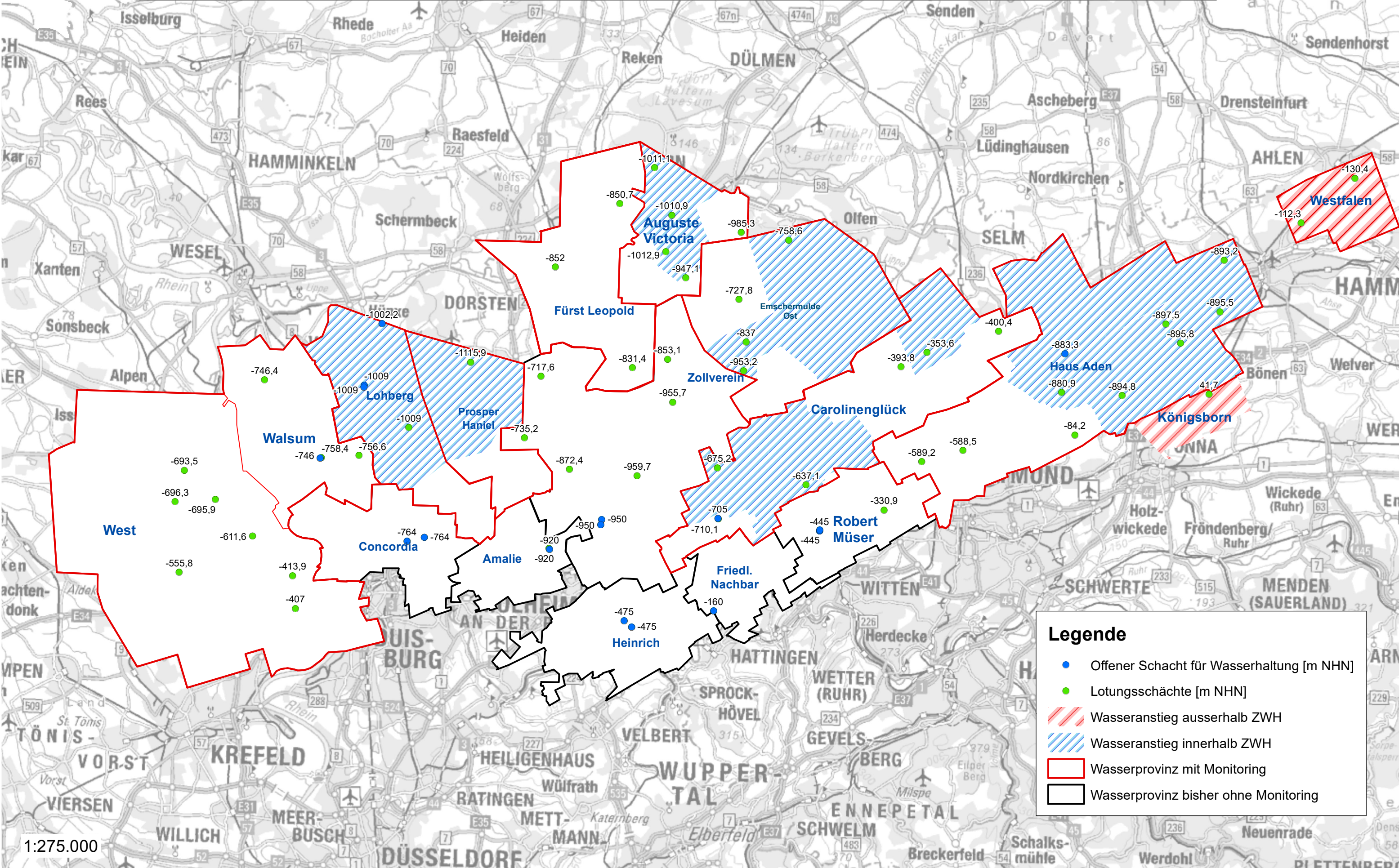


# Grubenwasseranstiegsbereiche und Monitoringbereiche im Ruhrrevier (Stand: 15.02.2022)

## Übersicht Grubenwasserstände



**Legende**

- Offener Schacht für Wasserhaltung [m NHN]
- Lotungsschächte [m NHN]
- ▨ Wasseranstieg ausserhalb ZWH
- ▨ Wasseranstieg innerhalb ZWH
- ▭ Wasserprovinz mit Monitoring
- ▭ Wasserprovinz bisher ohne Monitoring

1:275.000