



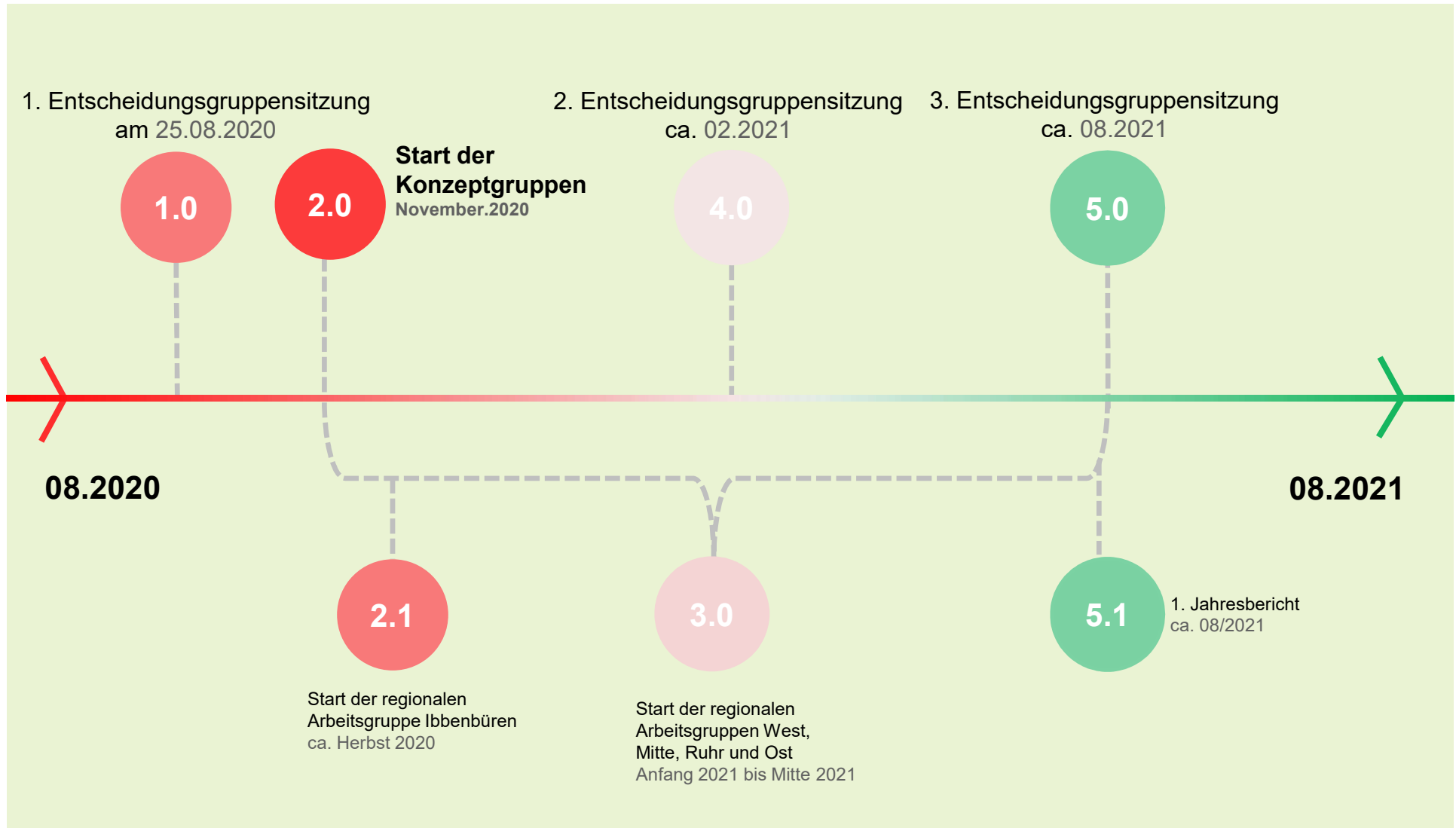
Integrales Monitoring für den Grubenwasseranstieg im Steinkohlenbergbau in Nordrhein-Westfalen

1. Sitzung der Konzeptgruppe **Wasser**

TOP 2: Bericht zur 1. Entscheidungsgruppensitzung

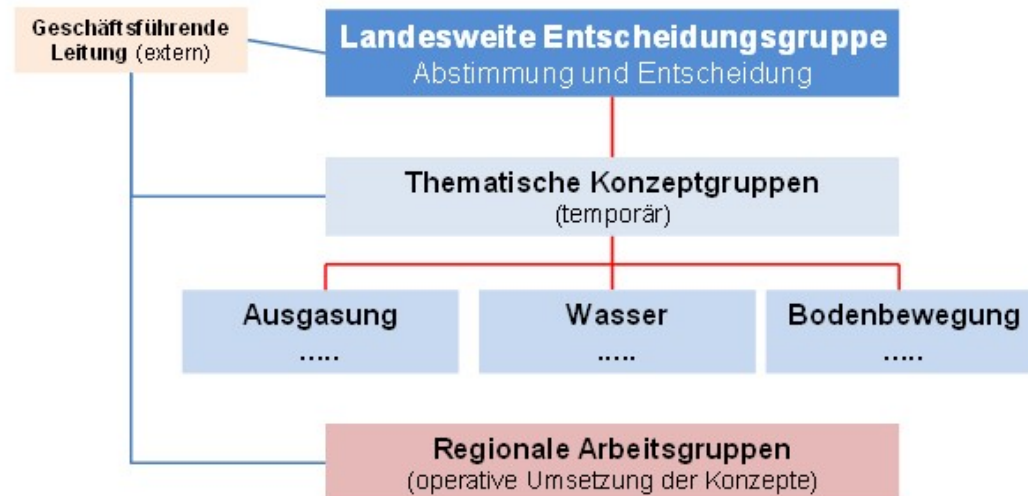


Wo wir stehen





Integrales Monitoring Grubenwasseranstieg



Integrales Monitoring anstieg im Steinkohle Westfalen

Konzeptbeschreibung

(Stand 19.08.2020)

<https://www.wirtschaft.nrw/integrales-monitoring-grubenwasseranstieg-steinkohle>



Teilnehmende

Teilnehmer der thematischen Konzeptgruppe „Wasser“

Koordination: Geschäftsbereich MULNV/MWIDE

MULNV	Landwirtschaftskammer
Bergbehörde	Geologischer Dienst NRW
Arbeitsgemeinschaft Wasserwerke an der Ruhr	Kreis Unna, Kreis Wesel, Kreis Steinfurt
BDEW-Landesgruppe Nordrhein-Westfalen	Lippeverband
BR Arnsberg, Abt. 5	Landesamt für Natur, Umwelt und Verbraucherschutz Nordrhein-Westfalen
BR Düsseldorf	Landesverband Bergbaubetroffener NRW e. V.
BR Münster	Ruhrverband
BUND NRW e. V.	Stadt Essen
Stadt Duisburg	RAG AG



Geschäftsbereiche der Konzeptgruppen

Ausgasung

Geschäftsbereich: MWIDE

Koordination: Bergbehörde

Wasser

Geschäftsbereich und Koordination
MULNV/MWIDE

Bodenbewegung

Geschäftsbereich MWIDE

Koordination: Bergbehörde



Dokumentation

- **Projekthandbuch**
- **Projektinformationssystem**

**Projekthandbuch
Integrales Monitoring für den
Grubenwasseranstieg im Steinkohlenbergbau
in Nordrhein-Westfalen**

- Entwurf -

Bearbeitung:

Landesweite Entscheidungsgruppe
Integrales Monitoring für den Grubenwasseranstieg
im Steinkohlenbergbau in Nordrhein-Westfalen

und

Ingenieurbüro Heitfeld-Schetelig GmbH

Ausgabe 1

xx 2020

Dieser Bericht besteht aus 41 Seiten, x Anh. und x Anl.

Y:\Datenprojekte\IMZ\Integrales_Monitoring\Bericht\Projekthandbuch_Grubenwasser_Entwurf.docx



- Lassen Sie uns mit der fachlichen Arbeit beginnen !

