



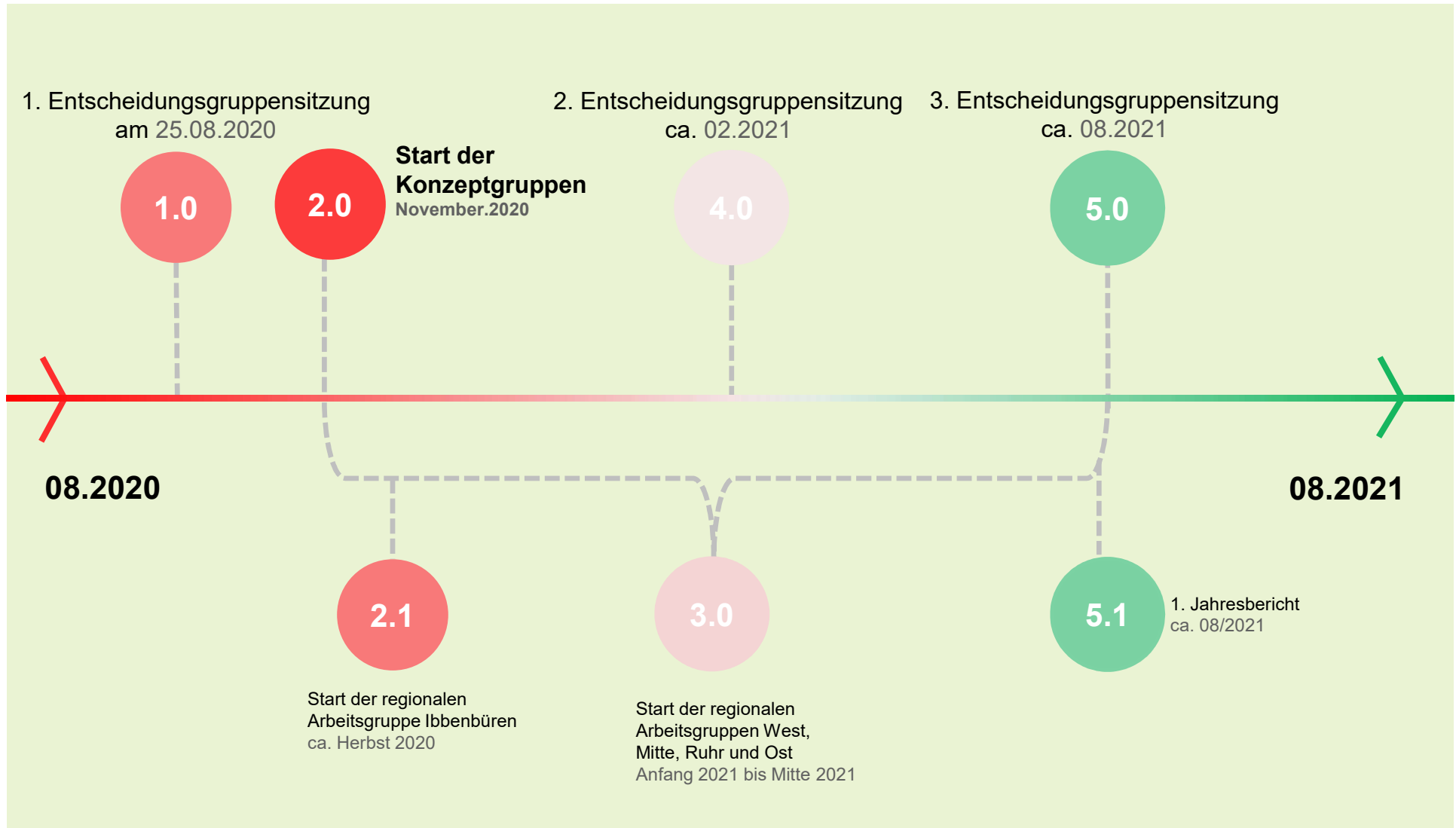
# Integrales Monitoring für den Grubenwasseranstieg im Steinkohlenbergbau in Nordrhein-Westfalen

1. Sitzung der Konzeptgruppe **Bodenbewegung**

TOP 2: Bericht zur 1. Entscheidungsgruppensitzung

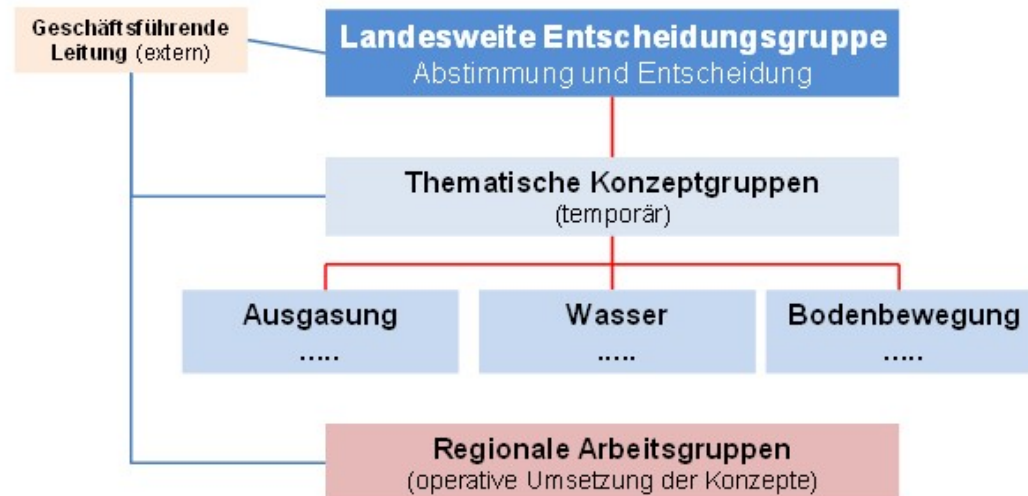


# Wo wir stehen





# Integrales Monitoring Grubenwasseranstieg



## Integrales Monitoring anstieg im Steinkohle Westfalen

### Konzeptbeschreibung

(Stand 19.08.2020)

<https://www.wirtschaft.nrw/integrales-monitoring-grubenwasseranstieg-steinkohle>



# Teilnehmende

## Teilnehmer der thematischen Konzeptgruppe „Bodenbewegung“

Koordination: Geschäftsbereich MWIDE

Bergbehörde	Stadt Gelsenkirchen
BDEW-Landesgruppe Nordrhein-Westfalen	Stadt Dortmund
BR Köln, Abt. 7 Geobasis NRW	Stadt Essen
BUND NRW e.V.	Lippeverband
Geologischer Dienst NRW	Verband bergbaugeschädigter Haus- und Grundeigentümer e. V.
Kreis Unna, Kreis Wesel	Landwirtschaftskammer
Landesverband Bergbaubetroffener NRW e. V.	Stadt Duisburg
RAG AG	Stadt Mülheim an der Ruhr



# Geschäftsbereiche der Konzeptgruppen

## **Ausgasung**

Geschäftsbereich: MWIDE

Koordination: Bergbehörde

## **Wasser**

Geschäftsbereich und Koordination  
MULNV/MWIDE

## **Bodenbewegung**

Geschäftsbereich MWIDE

Koordination: Bergbehörde



# Dokumentation

- **Projekthandbuch**
- **Projektinformationssystem**

**Projekthandbuch  
Integrales Monitoring für den  
Grubenwasseranstieg im Steinkohlenbergbau  
in Nordrhein-Westfalen**

**- Entwurf -**

Bearbeitung:

Landesweite Entscheidungsgruppe  
Integrales Monitoring für den Grubenwasseranstieg  
im Steinkohlenbergbau in Nordrhein-Westfalen

und

Ingenieurbüro Heitfeld-Schetelig GmbH

Ausgabe 1

xx 2020

Dieser Bericht besteht aus 41 Seiten, x Anh. und x Anl.

Y:\Datenprojekte\IMZ\Integrales\_Monitoring\Bericht\Projekthandbuch\_Grubenwasser\_Entwurf.docx





- Lassen Sie uns mit der fachlichen Arbeit beginnen !

