

2550000

2600000

5750000

5750000

5700000

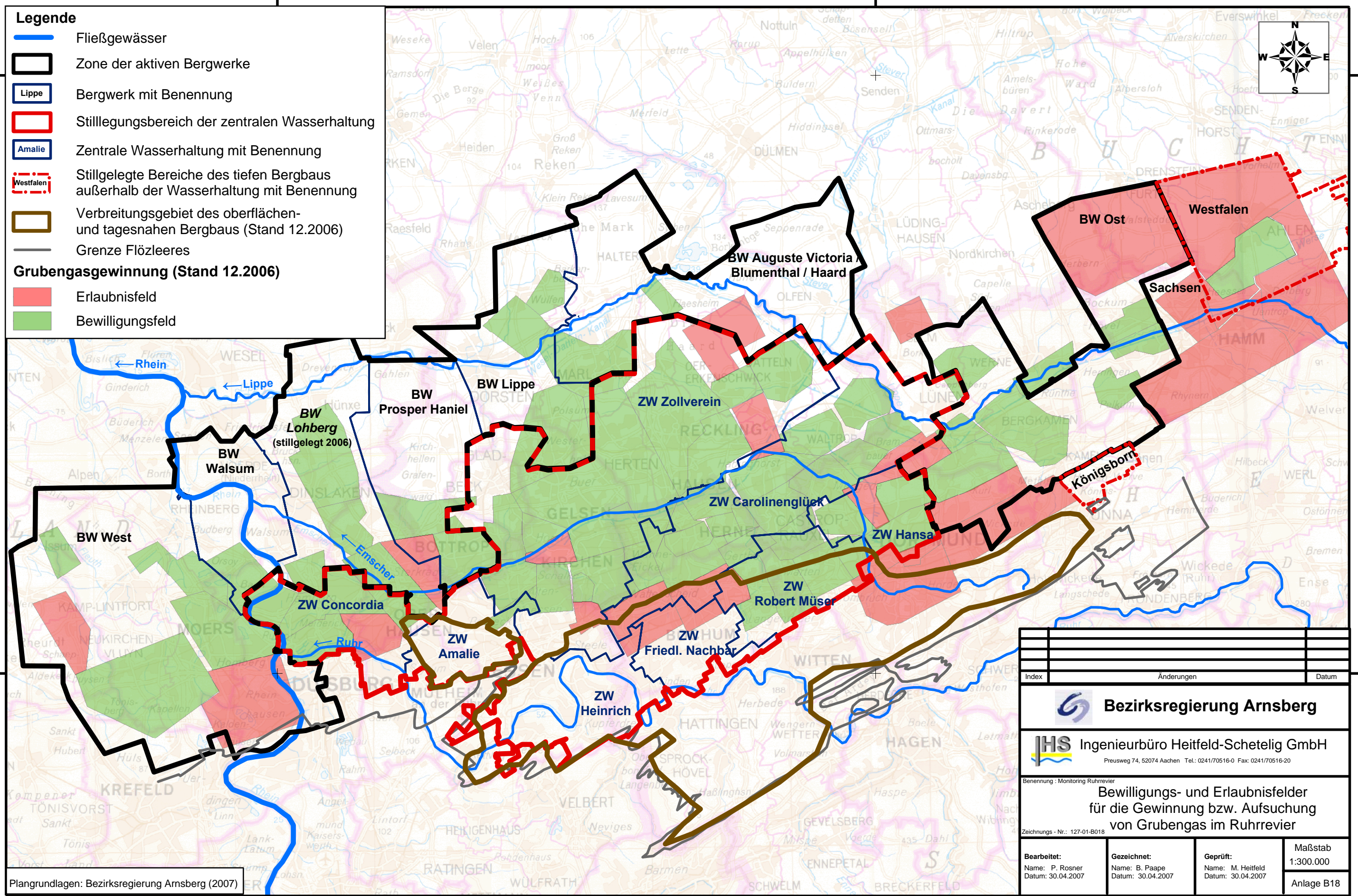
5700000



2550000

2600000

Legende

-  Fließgewässer
 -  Zone der aktiven Bergwerke
 -  Lippe Bergwerk mit Benennung
 -  Stilllegungsbereich der zentralen Wasserhaltung
 -  Amalie Zentrale Wasserhaltung mit Benennung
 -  Stillgelegte Bereiche des tiefen Bergbaus außerhalb der Wasserhaltung mit Benennung
 -  Verbreitungsgebiet des oberflächen- und tagesnahen Bergbaus (Stand 12.2006)
 -  Grenze Flözleeres
- Grubengasgewinnung (Stand 12.2006)**
-  Erlaubnisfeld
 -  Bewilligungsfeld



Index	Änderungen	Datum
 Bezirksregierung Arnsberg		
 Ingenieurbüro Heitfeld-Schetelig GmbH Preusweg 74, 52074 Aachen Tel.: 0241/70516-0 Fax: 0241/70516-20		
Benennung : Monitoring Ruhrrevier Bewilligungs- und Erlaubnisfelder für die Gewinnung bzw. Aufsuchung von Grubengas im Ruhrrevier		
Zeichnungs - Nr.: 127-01-B018		
Bearbeitet: Name: P. Rosner Datum: 30.04.2007	Gezeichnet: Name: B. Paape Datum: 30.04.2007	Geprüft: Name: M. Heitfeld Datum: 30.04.2007
		Maßstab 1:300.000
		Anlage B18

Plangrundlagen: Bezirksregierung Arnsberg (2007)